



Najczęściej zadawane pytania

? – Jestem współwłaścicielką mieszkania razem z mężem. Czy każde z nas musi złożyć deklarację?

– Nie. Wystarczy, jeżeli zrobi to jeden współwłaściciel nieruchomości.

? – Nie chcę segregować odpadów i za wywóz moich odpadów wolę płacić wyższą stawkę. Które pole deklaracji mam wypełnić?

– Segregacja odpadów komunalnych zgodnie z nową ustawą jest obowiązkowa. Nie można zadeklarować, że nie będzie się śmieci segregować – bo to by oznaczało, że chce się świadomie łamać prawo. Dlatego też miesięczna stawka za odpady komunalne (29 zł) dla jednego gospodarstwa domowego na terenie ZGZM uwzględnia jedynie sytuację, w której każde gospodarstwo odpady dzieli według ich rodzajów. Jeżeli w drodze kontroli okaże się, że odpady w danej nieruchomości nie są segregowane, ZGZM będzie miało prawo naliczyć stawkę według innej, wyższej taryfy (obecnie to 58 zł).

? – W części domu prowadzę działalność gospodarczą. Jak mam wypełnić deklarację i jak potem będę wyrzucać śmieci?

– Deklaracja dotyczy tylko nieruchomości zamieszkaney. Skoro dom jest zamieszkaney, w deklaracji należy jedynie podać liczbę prowadzonych w nim gospodarstw domowych. Jeżeli na terenie nieruchomości prowadzona jest działalność gospodarcza i z tego tytułu powstają odpady komunalne, osoba prowadząca działalność powinna zawrzeć odrębną umowę na odbiór odpadów z firmą świadczącą takie usługi.

? – W kamienicy wynajmuję mieszkanie, w którym prowadzę biuro. Czy mam obowiązek złożyć deklarację?

– Nie, ponieważ w tym lokalu nie jest prowadzone gospodarstwo domowe.

? – Czy mogę złożyć deklarację drogą elektroniczną?

– Zgodnie z obowiązującym prawem – tylko poprzez Elektroniczne Biuro Obsługi Interesanta, dysponując elektronicznym podpisem.

? – Mieszkam w domku jednorodzinnym. Odpady zmieszane będę gromadzić w kubie przy domu. Czy za ten kubek co miesiąc będę płacić osobno, a za segregowane śmieci osobno?

– Nie. Opłata jest jedna i wynosi 29 zł - za wywóz oraz zagospodarowanie wszystkich odpadów komunalnych. Firmę, która od 1 lipca 2013 r. będzie odbierać spod domu odpady zmieszane wybierze ZGZM w drodze przetargu. Sam kubek można będzie wypożyczyć lub kupić we własnym zakresie.

? – W tej chwili kończę budowę domu, ale zamieszkać w nim dopiero w czerwcu. Kiedy powinienem złożyć deklarację?

– W ciągu 14 dni od zamieszkania. Podobna zasada obowiązuje wszystkich właścicieli nieruchomości, którzy zmieniają swoje miejsce zamieszkania.

? – Co się stanie, jeśli nie złożę deklaracji do 4 marca 2013 r.?

– Wówczas wysokość opłaty dla danej nieruchomości określi Zarząd ZGZM w drodze decyzji administracyjnej.

Wypełniamy deklarację o opłatach za odpady komunalne



Związek Gmin
Zagłębia Miedziowego



Deklarację należy złożyć w siedzibie Związku Gmin Zagłębia Miedziowego przy ul. Matej 1 w Polkowicach najpóźniej do 4 marca 2013 r.



Dlaczego składamy deklaracje?

Złożenie deklaracji to wymóg ustawy o utrzymaniu czystości i porządku w gminach. Treść deklaracji i miesięczna stawka za odbiór i zagospodarowanie odpadów wynikają natomiast z uchwał, jakie przyjęło Zgromadzenie Związku Gmin Zagłębia Miedziowego. Zgodnie z tymi uchwałami na terenie ZGZM nowy system gospodarki odpadami komunalnymi obejmie od 1 lipca 2013 r. wyłącznie nieruchomości zamieszkałe, czyli domy i lokale mieszkalne w blokach, kamienicach czy zabudowie szeregowej.



Kto wypełnia formularz?

Właściciele, dzierżawcy, najemcy lub zarządcy nieruchomości. Pierwsza część deklaracji dotyczy informacji związanych właśnie z nieruchomością i statusem jej mieszkańców.

Właściciel nieruchomości – to osoba posiadająca wyłączne prawo własności do lokalu. Jeśli posiada to prawo wraz z inną osobą (lub osobami) – jest współwłaścicielem nieruchomości.

Zarządca oznacza osobę prawną lub fizyczną powołaną do zarządzania nieruchomością, w tym zarządców wspólnot mieszkaniowych, товариства будownицтва сполечного, administrację mieszkań komunalnych. Zarządcą nieruchomości nie są spółdzielnie mieszkaniowe – chyba, że wyodrębniono własność wszystkich lokali mieszkaniowych, a spółdzielnia została wybrana na zarządcę.



Jak obliczyć opłatę?

Zgodnie z przyjętą metodą, wysokość miesięcznej opłaty za odpady komunalne na terenie ZGZM będzie naliczana od gospodarstwa domowego. **Liczbę prowadzonych gospodarstw domowych na terenie jednej nieruchomości podajemy w punkcie G deklaracji.** Przez gospodarstwo domowe należy rozumieć grupę osób mieszkających razem i wspólnie utrzymujących się. W przypadku, gdy pod jednym adresem zamieszkują dwie różne rodziny lub rodziny wielopokoleniowe, prowadzące niezależne gospodarstwa domowe, należy ten fakt podać w deklaracji.

Liczbę podanych gospodarstw należy pomnożyć przez ustaloną stawkę. Stawka ta na terenie ZGZM wynosi 29 zł. Jeśli zatem w domu lub mieszkaniu prowadzone jest jedno gospodarstwo domowe – opłata wyniesie 29 zł (1x29 zł), w przypadku dwóch gospodarstw – 58 zł (2 x 29 zł), a trzech – 87 zł (3 x 29 zł).

W przypadku pomyłki w trakcie wypełniania deklaracji – błędny zapis należy przekreślić poziomą kreską, postawić przy tym swój podpis, a obok napisać poprawną informację.

Formularze deklaracji są dostępne w siedzibie ZGZM w Polkowicach (ul. Mała 1), można je także pobrać ze strony internetowej Związku (www.zgzm.pl lub www.zgzm.pl/bip).



Budownictwo wielorodzinne (punktowce, klatkowce, kamienice)

- Jeżeli mieszkasz w budynku należącym do wspólnoty mieszkaniowej obowiązki właściciela przejmuje zarządca i on składa deklaracje w imieniu wszystkich lokatorów. Jeśli jednak zarządca nie został wybrany, deklarację składa każdy właściciel nieruchomości. Ta sama zasada dotyczy nieruchomości товариств будownицтва сполечного oraz mieszkań komunalnych.



do deklaracji należy dołączyć kopię decyzji o podatku od nieruchomości.

W pozostałych przypadkach:

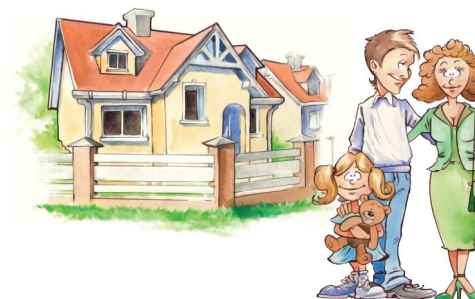
- Jeżeli jesteś właścicielem zajmowanego mieszkania zaznaczasz pole „właściciel”; do deklaracji należy dołączyć kopię decyzji o podatku od nieruchomości. Pole to zaznaczają również lokatorzy posiadający tzw. spółdzielcze własnościowe prawo do lokalu.
- Jeśli jesteś współwłaścicielem lokalu zaznaczasz pole „współwłaściciel”;



- Jeśli zajmujesz mieszkanie spółdzielczo-lokatorskie lub jeśli wynajmujesz albo dzierżawisz mieszkanie na podstawie umowy, która daje ci tytuł prawny do lokalu (ale nie prawo własności), tzn. na przykład możesz zawierać umowy na dostawę gazu, energii, łącza internetowego – zaznaczasz pole „inna forma”; obok należy dopisać, na jakich zasadach korzystamy z lokalu (np. umowa najmu).

Budownictwo jednorodzinne (dom wolnostojący, dom w zabudowie bliźniaczej lub szeregowej)

- Jeżeli jesteś właścicielem zajmowanego domu zaznaczasz pole „właściciel”; do deklaracji należy dołączyć kopię decyzji o podatku od nieruchomości.
- Jeżeli jesteś współwłaścicielem zajmowanej nieruchomości – zaznaczasz pole „współwłaściciel”; do deklaracji dołączasz kopię decyzji w sprawie podatku od nieruchomości.



- Dzierżawca, najemca nieruchomości zaznacza pole „inna forma”, obok należy podać, na jakich zasadach zajmuje nieruchomość (np. umowa najmu).